

## Plaats bepaling.

①

- I = gang beneden.
- II = WC beneden.
- III = Keuken.
- IV = Eetplaats.
- V = Salon.
- VI = Bergplaats.
- VII = Keuken.
- VIII = Gang boven.
- IX = Hobbykamer.
- X = Badkamer.
- XI = Slaapkamer.
- XII = Gang naar Zolder.
- XIII = Zolderkamer.
- XIV = Zolderkamer.
- XV = Stookplaats.

DE BROEYER EDDY

DABZSTRAT 58

1852 BEIGEN

04761949508



## Hoofd zekeringskast

Rij 1: Differentieel 40/2/0,3A  
 Differentieel 40/2/0,03A.  
 Verlichting; Gang, Badkamer, beltransfo  
 Zekering GA.  
 Transfo (verlichting) 24V  
 Transfo (bel) 8V.

Rij 2: Stopkontakt Microgolf  
 Stopkontakt Keuken + frigo.  
 Stopkontakt Oven.  
 Stopkontakt Gasvuur.

Stopkontakten Kelder.

Stopkontakten Droogkast

Stopkontakten Vaatwas

Stopkontakten: Badkamer + verlichting kelder.

Stopkontakten wasmachine.

Rij 3: Verlichting: Eetplaats, Slaapkamer, buitenverlichting  
 Verlichting: Salon, wc, berging, Keuken.

Verlichting: Hobbykamer, gang zolder, Zolderkamers  
 Stookplaats (afkadoos 2)

Stopkontakten; Eetkamer + Slaapkamer (buitenmuur)

Stopkontakten; Eetkamer + Slaapkamer (zijde Gang).

Stopkontakten; Hobbykamer + gang

Stopkontakten; Zolderkamer + Stookplaats (afkadoos 1)

Elektrisch vuur.

A

B

C

D

E

F

G

H

I

J

K

L

M

N

O

P

Q

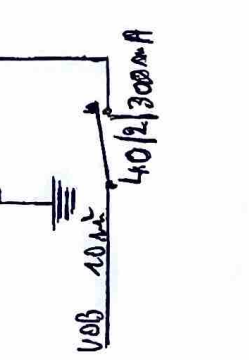
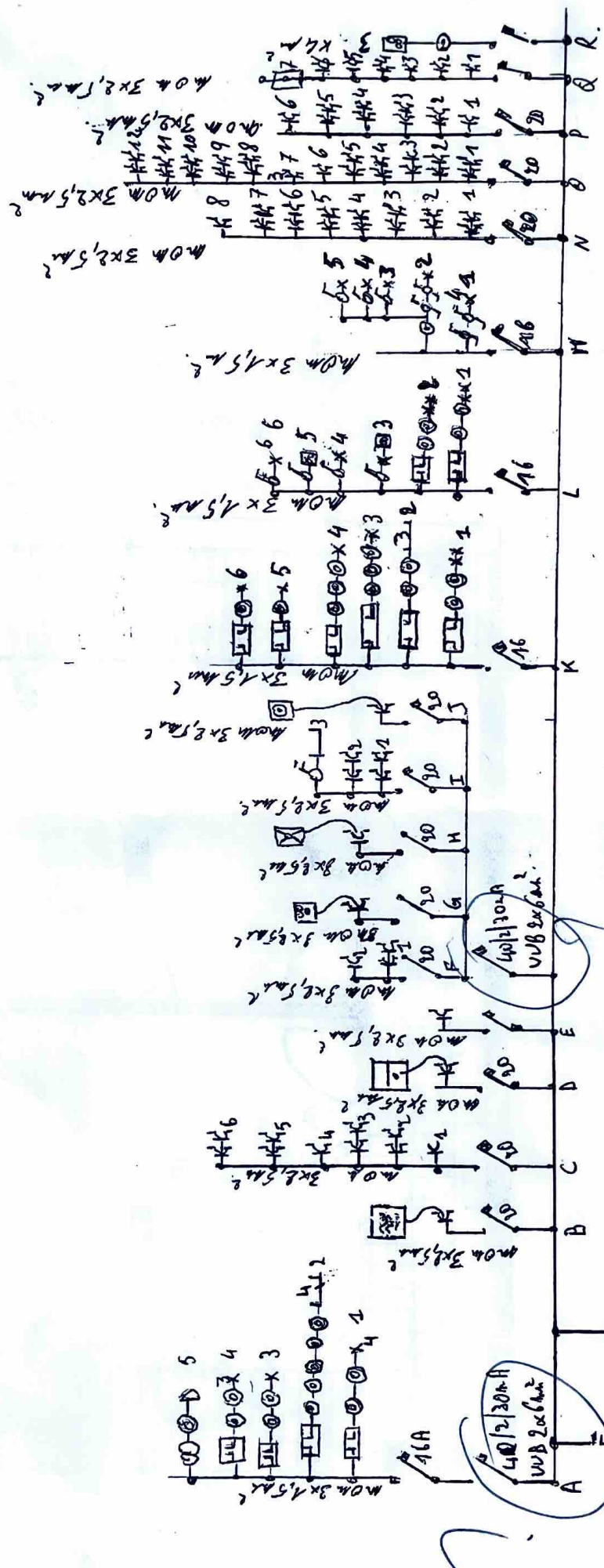
R




## Hoofdzekeringskast.

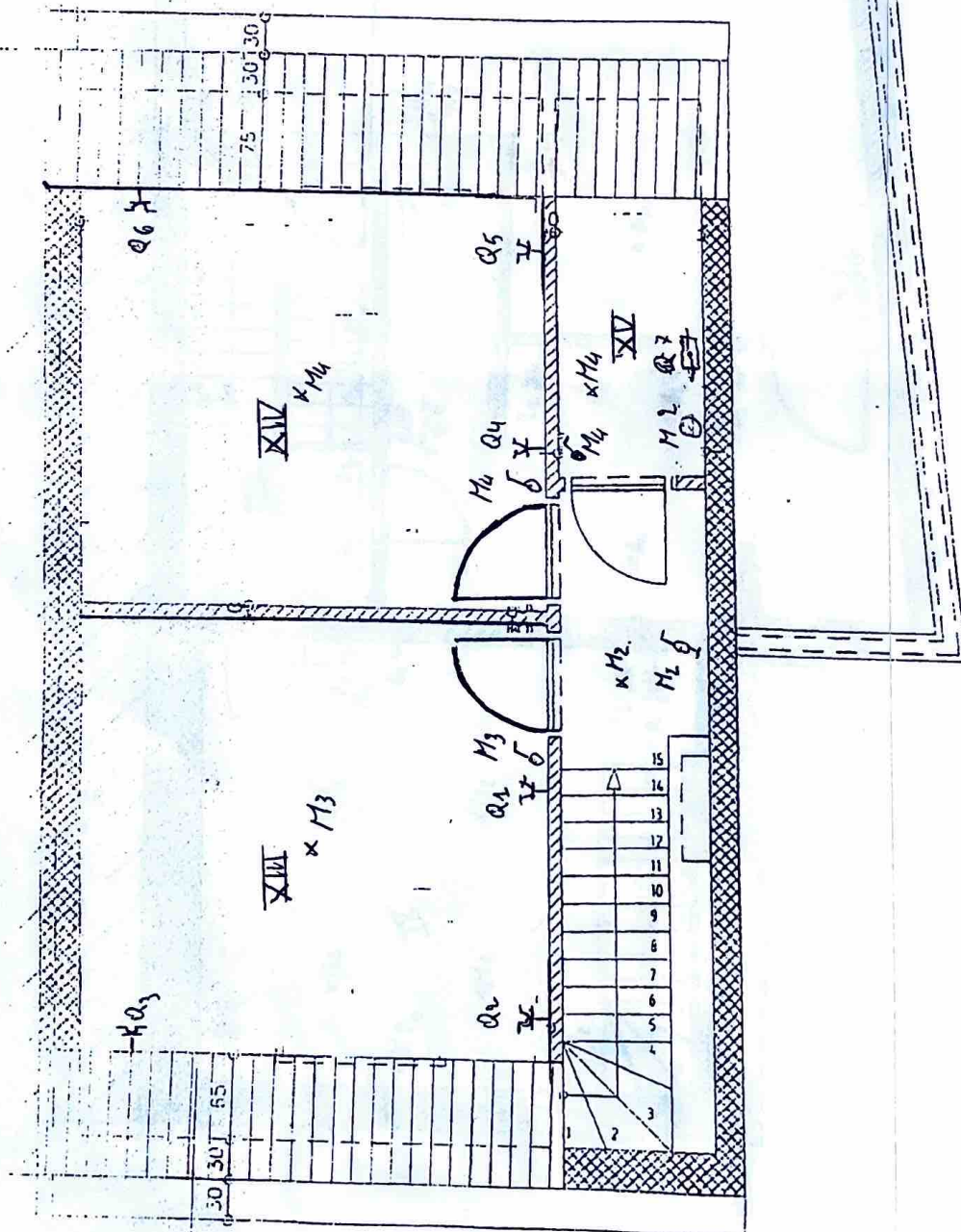
③

Ry4: Relais en besturingselementen voor Verlichting.






 Zolder



van leid







aansluiten op  
bestaande riolering

aansluiten op  
bestaande regenwaterput

Op volle grond

funderingszool

staal kolom  $\phi$  30

kelder

aansl.  
besta

2:  
5%

